

MAISON YAÏTUA - ESTÉRENÇUBY - PAYS BASQUE



APPARTEMENTS DANS MAISON YAÏTUA - ESTÉRENÇUBY

Bienvenue à la Maison Yaïtua, dans nos 2 locations de vacances pour 4 et 10 personnes, à Estérençuby en Pays Basque - le "Petit Gîte" est accessible aux personnes à mobilité réduite, labellisé Tourisme & Handicap

<https://maison-yaitua.fr>



Madame Annie ROZEN

+33 6 83 27 32 27

A Maison Yaïtua - Petit Gîte : Maison Yaïtua,
Route de Laharraga, Lieu Dit Jaureguito 64220
ESTERENCUBY

B Maison Yaïtua - Grand Gîte : Maison Yaitua,
Route de Laharraga, Lieu Dit Jaureguito 64220
ESTERENCUBY





Maison Yaïtua - Petit Gîte

☆☆



Appartement



4

personnes
(Maxi: 4 pers.)



1

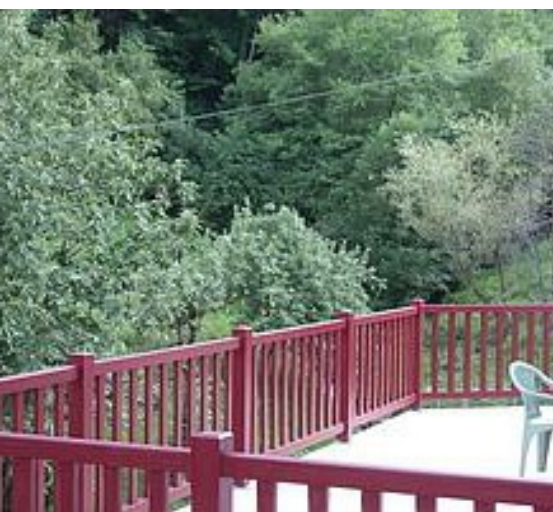
chambre



50

m²

A 8 km de St Jean Pied de Port, au pied des montagnes du Pays Basque, ce logement est le lieu de villégiature privilégié des amoureux de la nature. Avec une magnifique terrasse panoramique sur la montagne, ce charmant appartement est calme, clair et confortable. Les amoureux de la nature pourront pratiquer la randonnée pédestre, le VTT, la chasse ou la pêche. Son atout majeur : son label "Tourisme & Handicap" garantie d'un accueil de qualité pour les personnes handicapées. Cet appartement indépendant comprend une chambre (1 lit en 140, 1 convertible en 160).



Pièces et équipements

<i>Chambres</i>	Chambre(s): 1 Lit(s): 0	dont PMR  : 1 dont lit(s) 1 pers.: 0 dont lit(s) 2 pers.: 1
<i>Salle de bains / Salle d'eau</i>	Salle(s) d'eau (avec douche): 1	
<i>WC</i>	WC: 1	
<i>Cuisine</i>	Combiné congélation Four à micro ondes	Four Lave vaisselle
<i>Autres pièces</i>	Séjour	Terrasse
<i>Media</i>	Télévision	Wifi
<i>Autres équipements</i>	Lave linge privatif	
<i>Chauffage / AC</i>	Chauffage	
<i>Exterieur</i>	Barbecue Local pour matériel de sport Terrain clos	Cour Salon de jardin
<i>Divers</i>		

Infos sur l'établissement



Communs

Dans maison
Habitation indépendante

Entrée indépendante
Jardin commun



Activités



Réseaux



Stationnement

Parking



Services



Extérieurs

A savoir : conditions de la location

Arrivée A partir de 16 h

Départ 10 H au plus tard

*Langue(s)
parlée(s)* Anglais

*Annulation/
Prépaiement/
Dépot de
garantie* un acompte de 25 % au moment de la réservation
Dépôt de garantie de 50 % au moment de l'arrivée

*Moyens de
paiement* Chèques bancaires et postaux Chèques Vacances
Espèces

Ménage Forfait de 30 € ou à effectuer par les locataires

*Draps et Linge
de maison* Le linge de maison n'est pas fourni (éventuellement sur
demande)

*Enfants et lits
d'appoints* Lit bébé

*Animaux
domestiques* Les animaux sont admis.

Tarifs (au 12/12/23)

Maison Yaïtua - Petit Gîte

Tarifs en €:	Tarif 1 nuit en semaine (L, M, M, J, D)	Tarif 1 nuit en weekend (V ou S)	Tarif 2 nuits weekend (V+S)	Tarif 7 nuits semaine
du 02/09/2023 au 30/12/2023				300€



Maison Yaïtua - Grand Gîte



Appartement



10

personnes
(Maxi: 10 pers.)



4

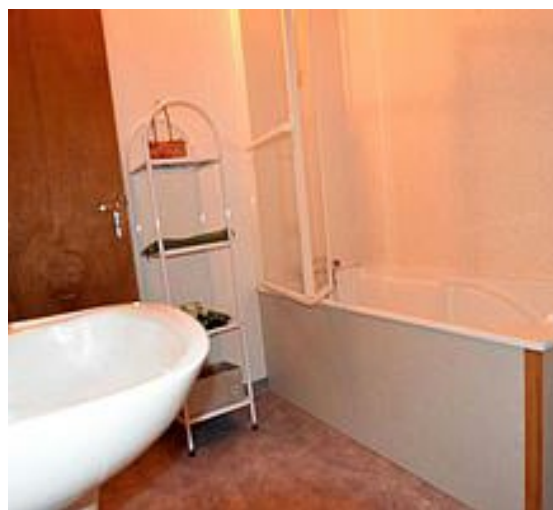
chambres



150

m²

A 10 kms de St Jean Pied de Port, à 15 kms de l'Espagne, ce logement vous accueille pour un séjour nature. Vous serez sous le charme de cette location située au calme qui invite à des vacances reposantes. Blottie en pleine montagne, vous trouverez des accès directs à des sentiers de randonnée et à la forêt. Coins chasse et pêche à proximité. Situé en rez-de-chaussée, cet appartement comprend 4 chambres (4 lits en 90 et 2 lits en 140, 1 convertible en 140, lit bébé). Elle offre un espace vert aménagé et sa capacité permet d'accueillir une grande famille. Tarifs modulables selon le nombre de personnes.



Pièces et équipements

<i>Chambres</i>	Chambre(s): 4 Lit(s): 0	dont lit(s) 1 pers.: 4 dont lit(s) 2 pers.: 2
<i>Salle de bains / Salle d'eau</i>	Salle de bains avec baignoire Salle(s) de bains (avec baignoire): 1 Salle(s) d'eau (avec douche): 1	
<i>WC</i>	WC: 2 WC indépendants	
<i>Cuisine</i>	Cuisine américaine Combiné congélation Four à micro ondes	Four Lave vaisselle
<i>Autres pièces</i>	Séjour	Terrasse
<i>Media</i>	Télévision	Wifi
<i>Autres équipements</i>	Lave linge privatif Banquette-lit	
<i>Chauffage / AC</i>	Chauffage	Cheminée
<i>Exterieur</i>	Barbecue Salon de jardin	Cour Terrain clos
<i>Divers</i>		

Infos sur l'établissement



Communs

A proximité propriétaire
Entrée indépendante

Dans maison
Jardin commun



Activités



Réseaux

WIFI



Stationnement

Parking



Services

Nettoyage / ménage



Extérieurs

A savoir : conditions de la location

Arrivée A partir de 16 h

Départ

*Langue(s)
parlée(s)* Anglais

*Annulation/
Prépaiement/
Dépot de
garantie* Acompte de 25 % au moment de la réservation
Dépôt de garantie de 50 % à l'arrivée

*Moyens de
paiement* Chèques bancaires et postaux Chèques Vacances
Espèces

Ménage Forfait de 60 € ou à faire vous -même

*Draps et Linge
de maison* linge non compris (éventuellement loué selon
provenance)

*Enfants et lits
d'appoints* Lit bébé

*Animaux
domestiques* Les animaux sont admis.

Tarifs (au 12/12/23)

Maison Yaïtua - Grand Gîte

Tarifs en €:	Tarif 1 nuit en semaine (L, M, M, J, D)	Tarif 1 nuit en weekend (V ou S)	Tarif 2 nuits weekend (V+S)	Tarif 7 nuits semaine
du 02/09/2023 au 30/12/2023				495€

Mes recommandations



Restaurant Les Sources de la Nive

+33 5 59 37 10 57

<http://www.hotelsourcesdelanive.com>

2.6 km

ESTERENCUBY



Ce restaurant se situe à 13 km de St Jean Pied de Port, au pied de la montagne et en bordure de rivière. Ouvert à tous, cet établissement dispose de 2 salles d'une capacité de 100 couverts. Dans l'assiette, c'est une cuisine familiale et traditionnelle, élaborée à partir de produits du pays que vous découvrirez. Voici quelques unes de nos spécialités proposées dans nos menus ou à la carte : les truitelles de Banca, le foie gras chaud aux pommes, les anguilles à la persillade, la piperade jambon, les civets de chevreuil ou sanglier (en saison), le fromage de brebis et sa confiture, le gâteau Basque..., tout cela accompagné d'un bon vin du pays.



Ur eta Lur Canyoning, spéléologie et randonnée

+33 7 68 63 96 98

le Bourg

<http://www.uretalur.fr>

6.4 km

LECUMBERRY



Basé près de Saint-Jean-Pied-de-Port, Ur eta Lur, représenté par Iban, vous accompagne en randonnée, canyoning et spéléologie pour découvrir les richesses pyrénéennes. Je vous initie au canyoning sur une demi-journée, une journée ou même sur un séjour, quel que soit votre niveau. Des séjours en Sierra de Guara sont aussi proposés au printemps et à l'automne. Si vous ne vous sentez pas comme un poisson dans l'eau, chaussez vos chaussures de randonnée et évadez-vous dans nos montagnes loin des sentiers battus. Vous découvrirez la flore et la faune qui peuplent ces lieux grandioses, ainsi que l'histoire de nos montagnes. Si vous souhaitez entrer au coeur des montagnes, découvrez des merveilles que la nature cache dans ses entrailles, alors la spéléologie est faite pour vous. Là aussi, je serai votre guide pour vous familiariser avec ce milieu qui regorge de lieux très esthétiques.



Domaine du Lac d'Harrieta - Lac de pêche

+33 5 59 37 26 10 +33 6 18 42 23

25

<http://www.lac-harrieta.fr>

6.7 km

SAINT-JEAN-LE-VIEUX



Ce lac privé est situé sur le Domaine d'Harrieta face à la chaîne des Pyrénées dans un cadre particulièrement protégé et verdoyant. D'une superficie de 2 hectares et de 8 mètres de profondeur en son milieu, il est alimenté par de l'eau de source d'une très grande pureté. Ici, pratique de la pêche sportive en no kill et de la pêche traditionnelle, le poisson capturé avec une méthode de pêche traditionnelle ne doit être rejeté dans l'eau. Possibilité d'utiliser son propre matériel de pêche ou celui en location sur place. Spécial pêche enfants : un bassin vivier contenant des truites arc-en-ciel en grande quantité se trouve à proximité du bâtiment d'accueil du Domaine d'Harrieta. Idéal pour initier les plus jeunes à la pêche, ce bassin permet aux débutants d'attraper à coup sûr du poisson. Cannes à pêche et appâts sont fournis gracieusement.



Mini Golf Larroinia

+33 6 18 21 83 97

Place des Remparts (Marché couvert)

<https://www.lechoppe-saintjeanpeddep>

8.3 km

SAINT-JEAN-PIED-DE-PORT



Au coeur de Saint Jean Pied de Port, à deux pas du coeur historique de la ville, venez découvrir un parcours de mini golf de 18 trous sur moquette synthétique dans un cadre verdoyant, arboré et fleuri. Vous passerez un agréable moment de détente dans cet endroit calme et apaisant. Vous pourrez aussi vous divertir en jouant au ping-pong, manger une glace et prendre un rafraîchissement en terrasse.



Motoventure

+33 6 82 20 72 94# +33 6 71 48 37

76

<https://moto-venture.com>

8.4 km

UHART-CIZE



Au coeur du Pays Basque à Saint-Jean-Pied-de-Port, notre métier est d'encadrer et accompagner des groupes pour des roads trip en moto de 1 à 7 jours à travers le Pays Basque Nord/Sud et l'Espagne. Nos prestations se déroulent en groupe restreint encadré par un guide certifié. Un camion assistance fera partie de l'expédition pour profiter pleinement des paysages, de la culture, et des traditions locales en toute sécurité. Motoventures occupe de la réservation, des repas, et du transport des bagages durant le séjour. Nos itinéraires sont conçus pour être accessibles aussi bien seul, qu'en duo et sont ouverts à tous. Les journées sont rythmées autour du plaisir, de la liberté et des sensations que procurent la moto, mais aussi des différentes activités proposées lors des voyages : visite de site historique, de vignoble et découverte de la gastronomie. Road trip sur mesure.

Mes recommandations (suite)

Toutes les activités en Basse Navarre

Découvrir

OFFICE DE TOURISME PAYS BASQUE

WWW.EN-PAYS-BASQUE.FR

EN PAYS
BASQUE

Euskal Herrian



Forêt d'Iraty

+33 5 59 28 51 29

<http://www.chalets-iraty.com>

15.1 km
LARRAU



Une hêtraie-sapinière magique : elle est l'une des plus vastes forêts d'Europe occidentale, avec 17 000 hectares entre les deux versants. En automne, les vues sont spectaculaires grâce à ses couleurs jaune et ocre. Le hêtre est l'arbre dominant. Bien qu'elle soit une forêt exploitée pour son bois, son degré de maturité reste très élevé, (le bon degré de maturité d'une forêt indique que toutes les générations d'arbres, du jeune au sénescant, y sont représentées. C'est un facteur de richesse en biodiversité) avec une grande diversité de milieux qui comprend, en plus des formations arborescentes, des zones humides comme des tourbières, des prairies montagnardes (estives). La forêt d'Iraty possède une excellente représentation de l'exceptionnelle diversité des fleurs des Pyrénées.



Col d'Organbidexka

+33 5 59 65 97 13

<http://www.lpoaquitaine.org>

15.7 km
LARRAU



Le col d'Organbidexka est situé au Pays Basque dans les Pyrénées-Atlantiques, à 1283 mètres d'altitude. Au cœur de la forêt d'Iraty, plus grande hêtraie européenne, il offre une vue imprenable sur la Haute-Soule et le piémont oriental du Pays basque. Association environnementale d'observation de la migration des oiseaux et de la biologie de la conservation des espèces.



